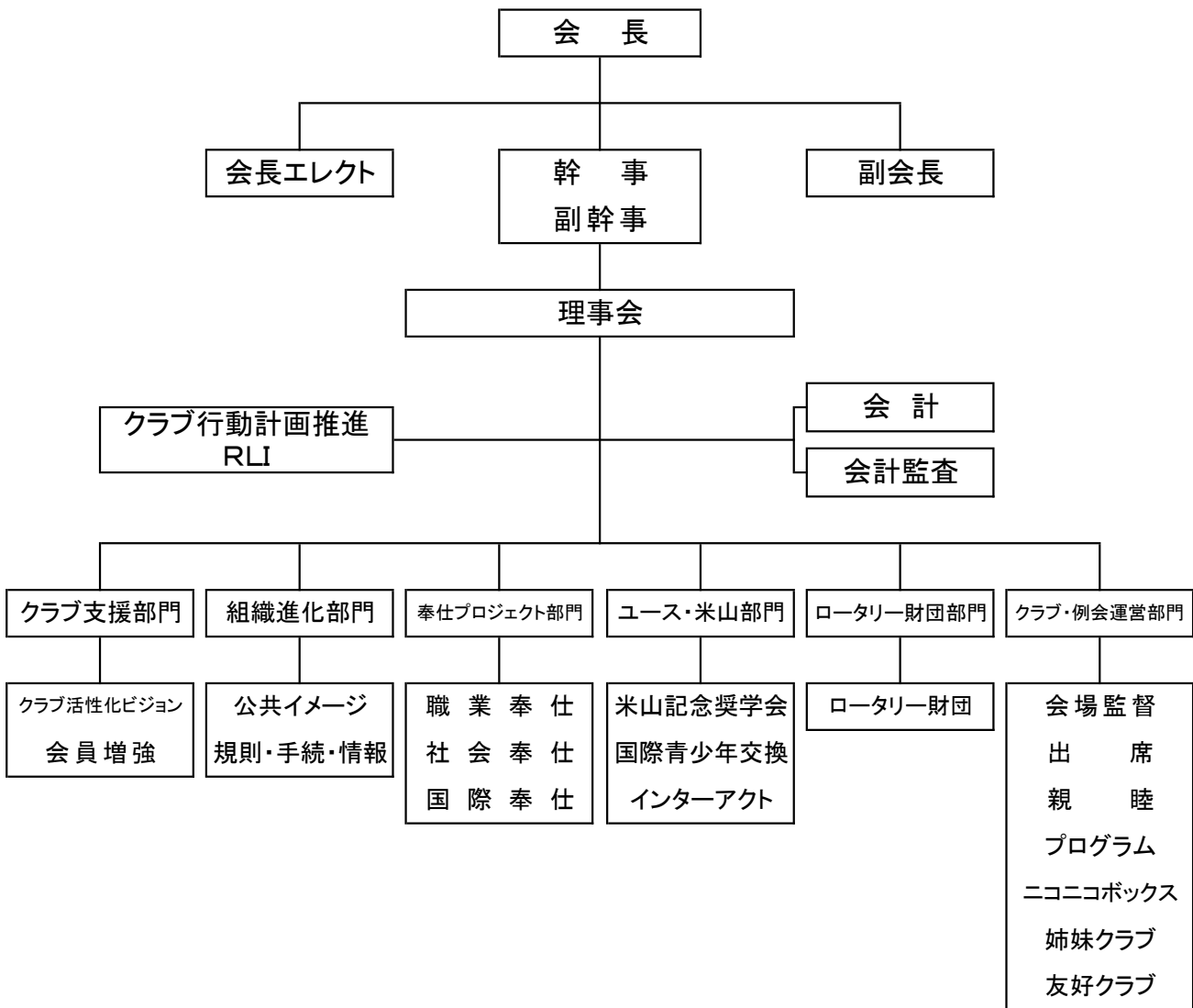


能美ロータリークラブ組織図



☆クラブ行動計画推進・RLI：計画の策定(地区勉強会への参加)

*クラブ活性化ビジョン委員会：クラブの長期的包括的な改善策や未来を策定

*会員増強委員会：会員増強、会員選考、職業分類、退会防止

*公共イメージ委員会：要覧、マンスリーレター、ホームページの管理、SNS発信、新聞掲載依頼等

*規則・手続・情報委員会：RLI規定審議会や地区に基づく改定への対応、ロータリー情報の提供

*職業奉仕委員会：職業活動、職業指導、職業情報

*社会奉仕委員会：地域発展、環境保全、人間尊重、地域支援や国内災害復興支援等

*国際奉仕委員会：国際支援や海外災害復興支援等

*米山記念奨学会委員会：米山寄付への協力、米山奨学生受入れ、米山プログラムの推進

*国際青少年奉仕委員会：プログラムの推進、青少年派遣受入事業への協力

*インターアクト委員会：石川県立寺井高等学校インターアクトクラブとの連携、協力

*ロータリー財団委員会：財団寄付への協力、地区補助金への申請報告、財団やポリオ根絶プログラム等の推進

*会場監督委員会：例会の準備、会員サポート、運営、片付け等の総括業務

*出席委員会：例会情報の提供、例会出席率やメイクアップ報告、皆出席者表彰等

*親睦委員会：親睦例会(夜間、合同例会、家族例会、ご夫人等)の企画、準備、運営

*プログラム委員会：例会内容の企画

*ニコニコボックス委員会：ニコニコボックス受付業務、委員会報告

*姉妹クラブ委員会：韓国 国際ロータリー第3661地区 釜山南川RCとの交流

*友好クラブ委員会：群馬県 国際ロータリー第2840地区 高崎南RCとの交流